

University of Groningen

Infographic - Kleinschalige onderwijsvormen en maatwerk in het Groningse regulier voortgezet onderwijs

de Boer, Anke; Kuijper, Sanne

IMPORTANT NOTE: You are advised to consult the publisher's version (publisher's PDF) if you wish to cite from it. Please check the document version below.

Document Version

Publisher's PDF, also known as Version of record

Publication date:

2023

[Link to publication in University of Groningen/UMCG research database](#)

Citation for published version (APA):

de Boer, A., & Kuijper, S. (2023). Infographic - Kleinschalige onderwijsvormen en maatwerk in het Groningse regulier voortgezet onderwijs. Rijksuniversiteit Groningen.

Copyright

Other than for strictly personal use, it is not permitted to download or to forward/distribute the text or part of it without the consent of the author(s) and/or copyright holder(s), unless the work is under an open content license (like Creative Commons).

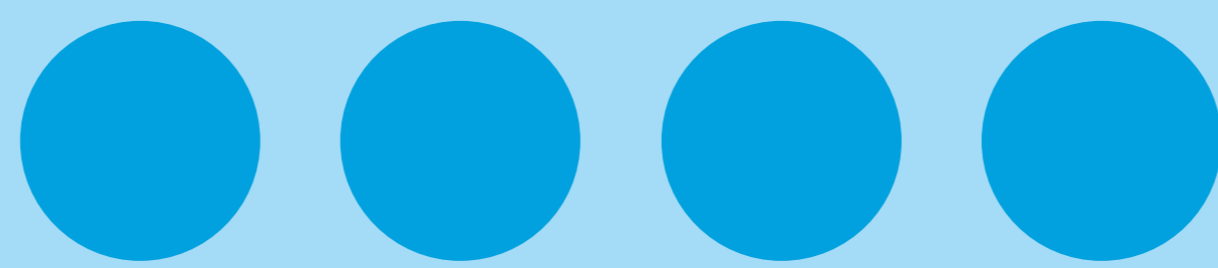
The publication may also be distributed here under the terms of Article 25fa of the Dutch Copyright Act, indicated by the "Taverne" license. More information can be found on the University of Groningen website: <https://www.rug.nl/library/open-access/self-archiving-pure/taverne-amendment>.

Take-down policy

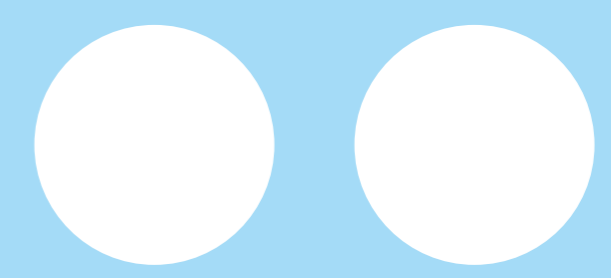
If you believe that this document breaches copyright please contact us providing details, and we will remove access to the work immediately and investigate your claim.

Downloaded from the University of Groningen/UMCG research database (Pure): <http://www.rug.nl/research/portal>. For technical reasons the number of authors shown on this cover page is limited to 10 maximum.

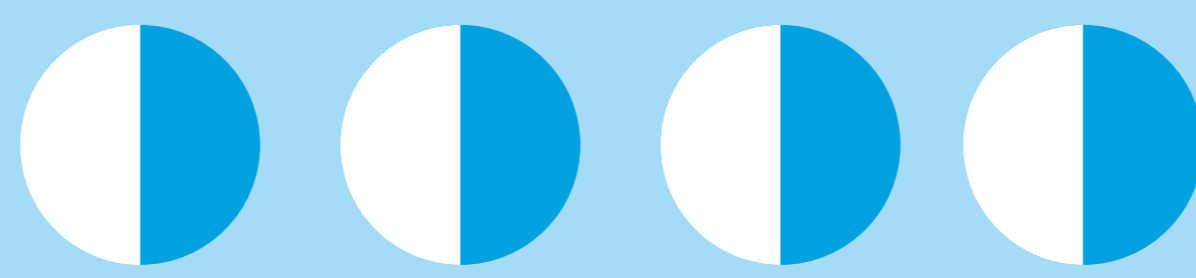
KLEINSCHALIGE ONDERWIJSVORMEN EN MAATWERK IN HET GRONINGSE REGULIERE VOORTGEZET ONDERWIJS



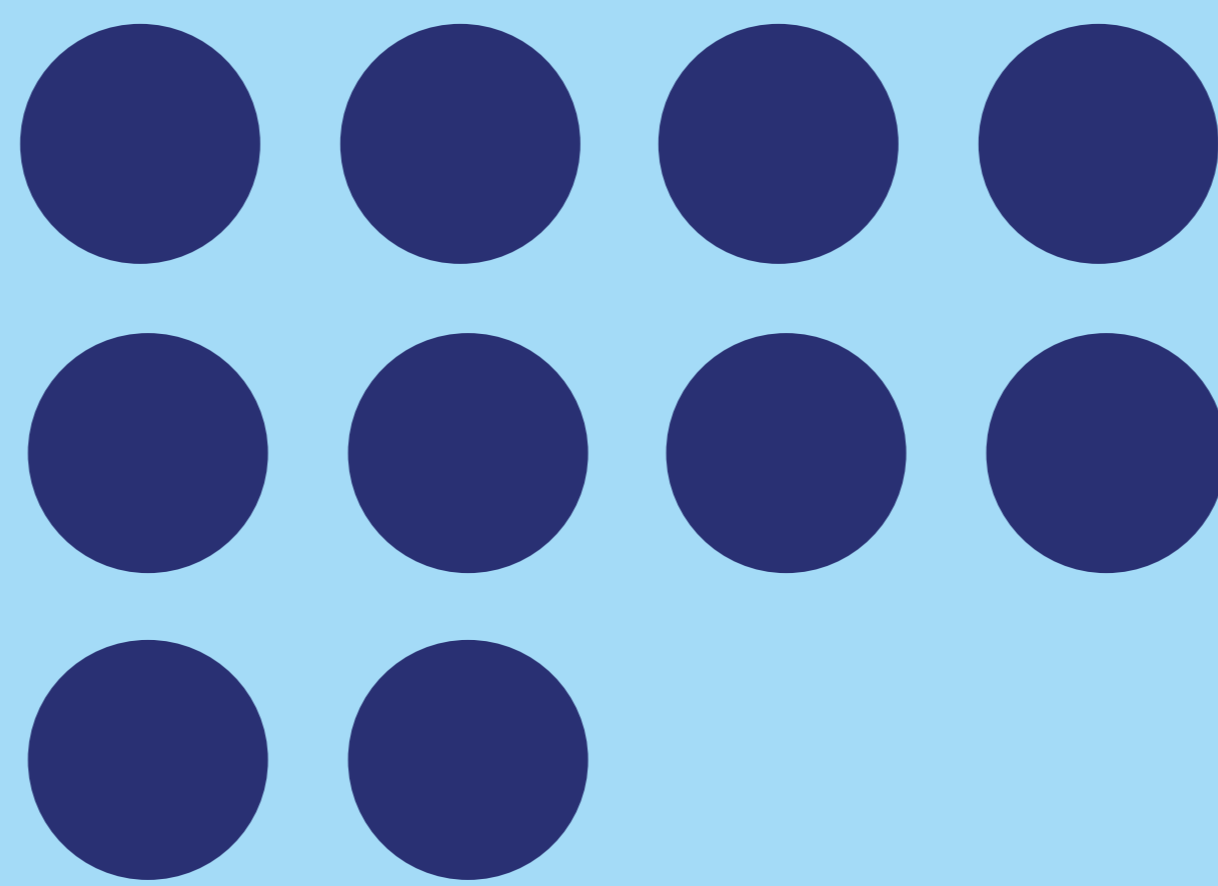
4 scholen hebben **wel** een aparte ruimte



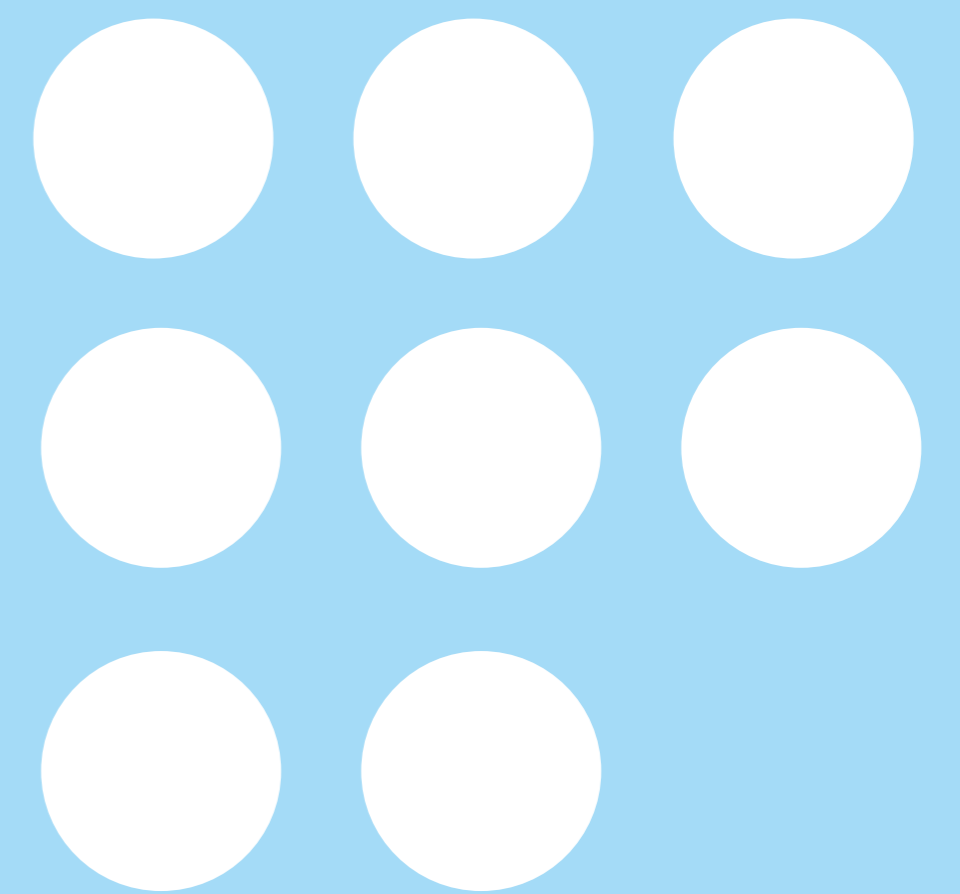
2 scholen hebben **geen** aparte ruimte



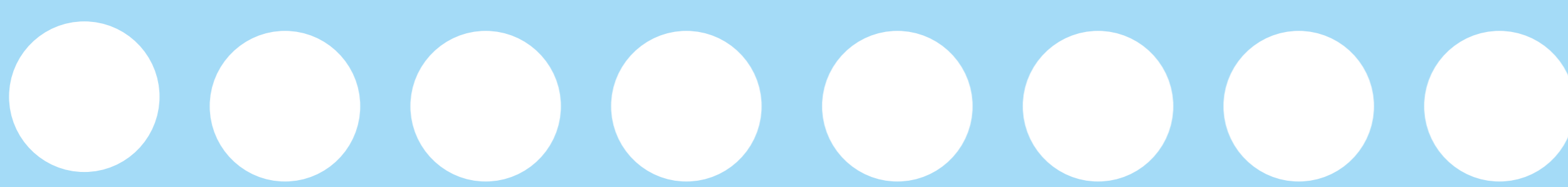
Op 4 scholen is de ruimte **gedeeltelijk beschikbaar**



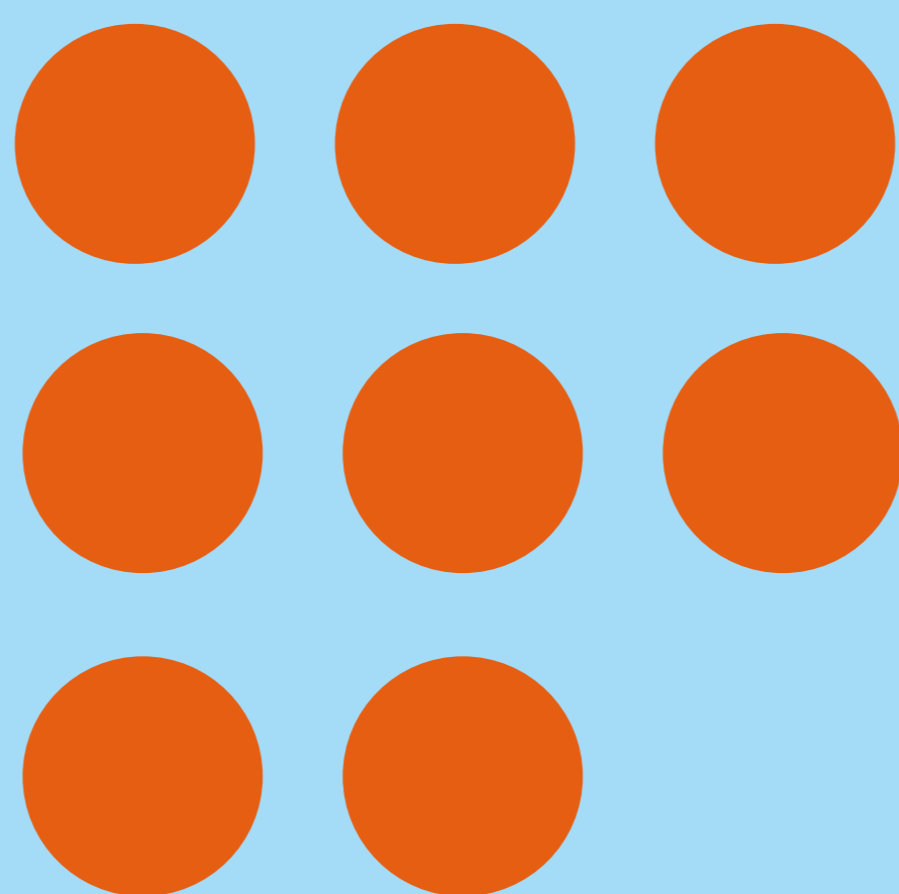
Op 10 scholen is **executieve vaardigheden ondersteuning**



Op 8 scholen is **sociaal-emotionele ondersteuning**



Op 8 scholen worden **individuele gesprekken** gevoerd



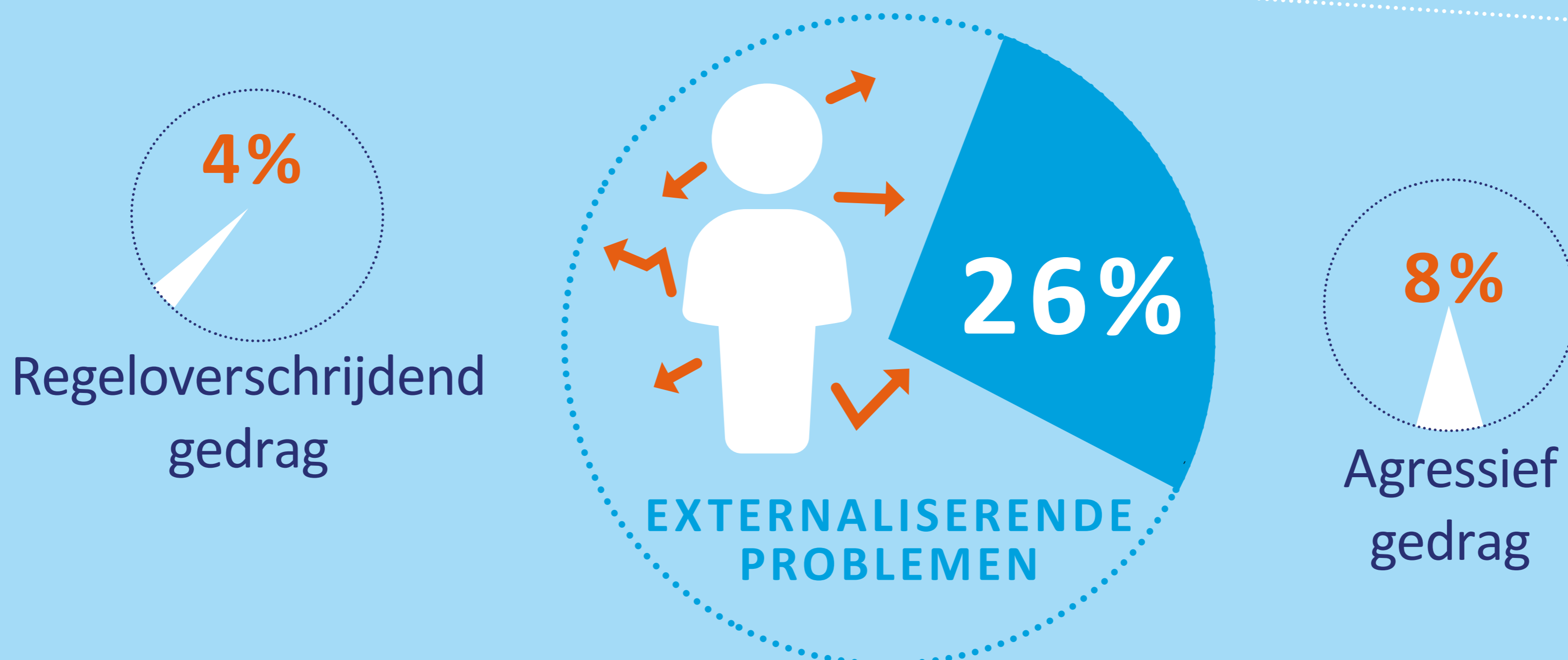
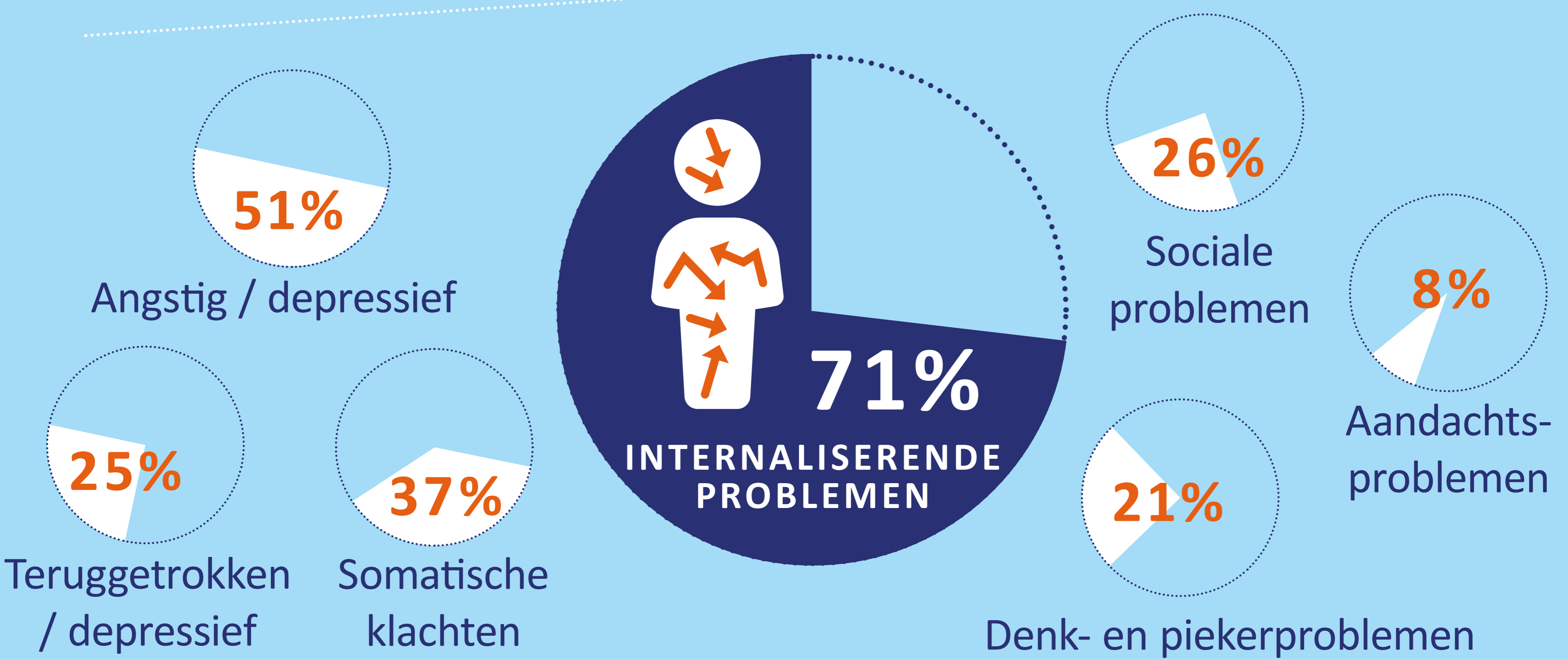
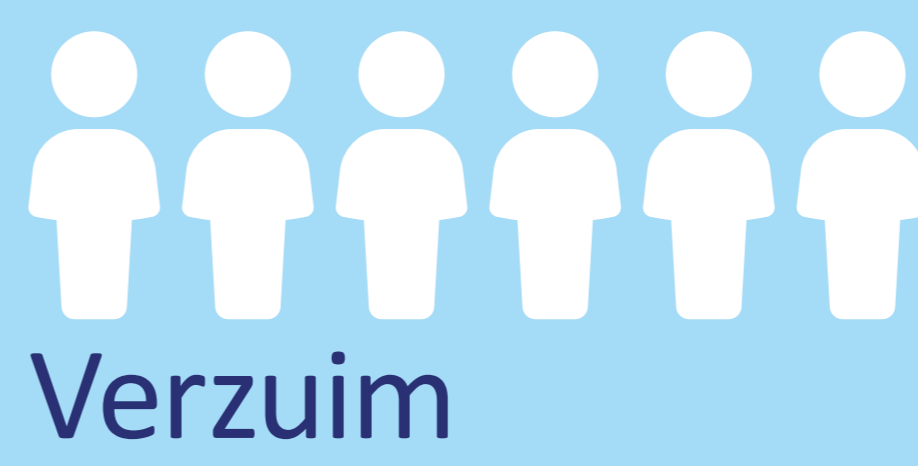
8 scholen hebben een **aangepast programma**

Scan de QR-code voor het volledige rapport



PROBLEMATIEK VAN DE LEERLINGEN DIE KOV / MAATWERK VOLGEN

Informatie uit OPP's

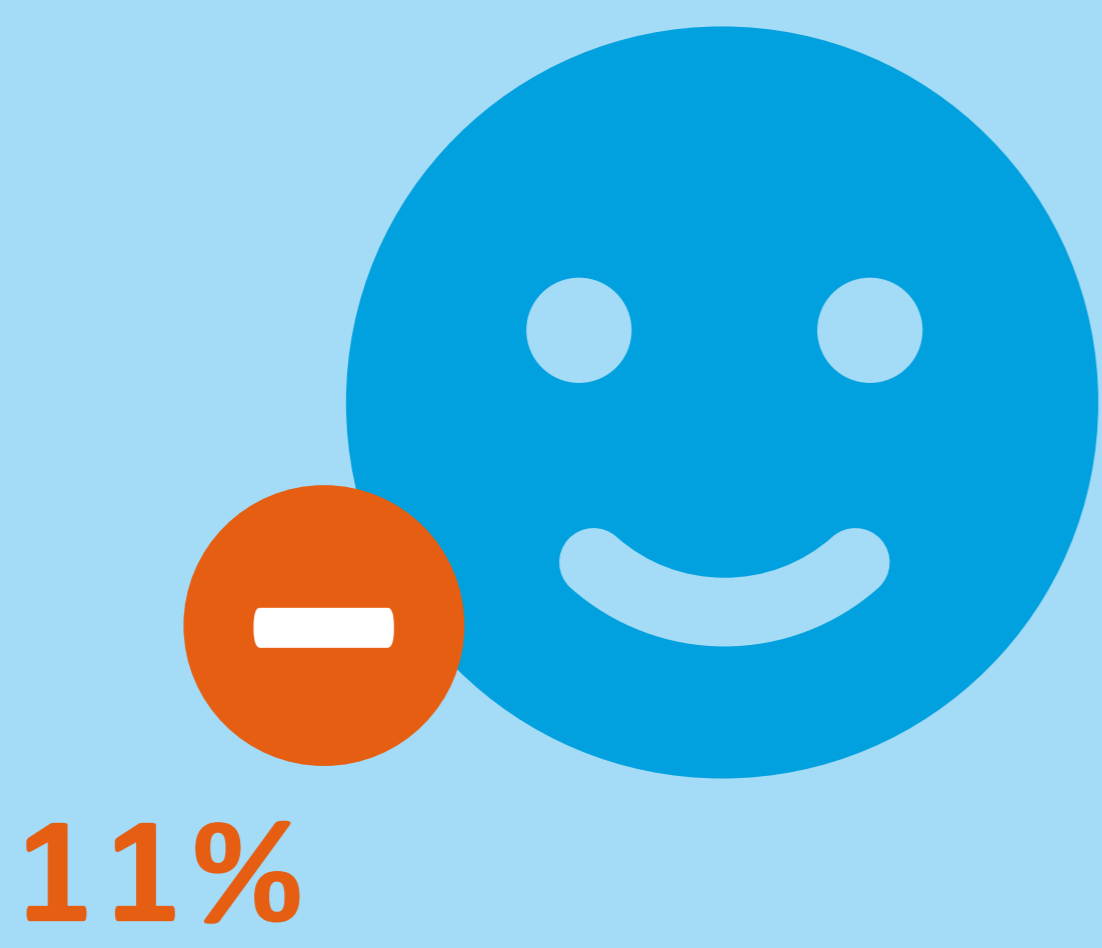


Scan de QR-code voor het volledige rapport

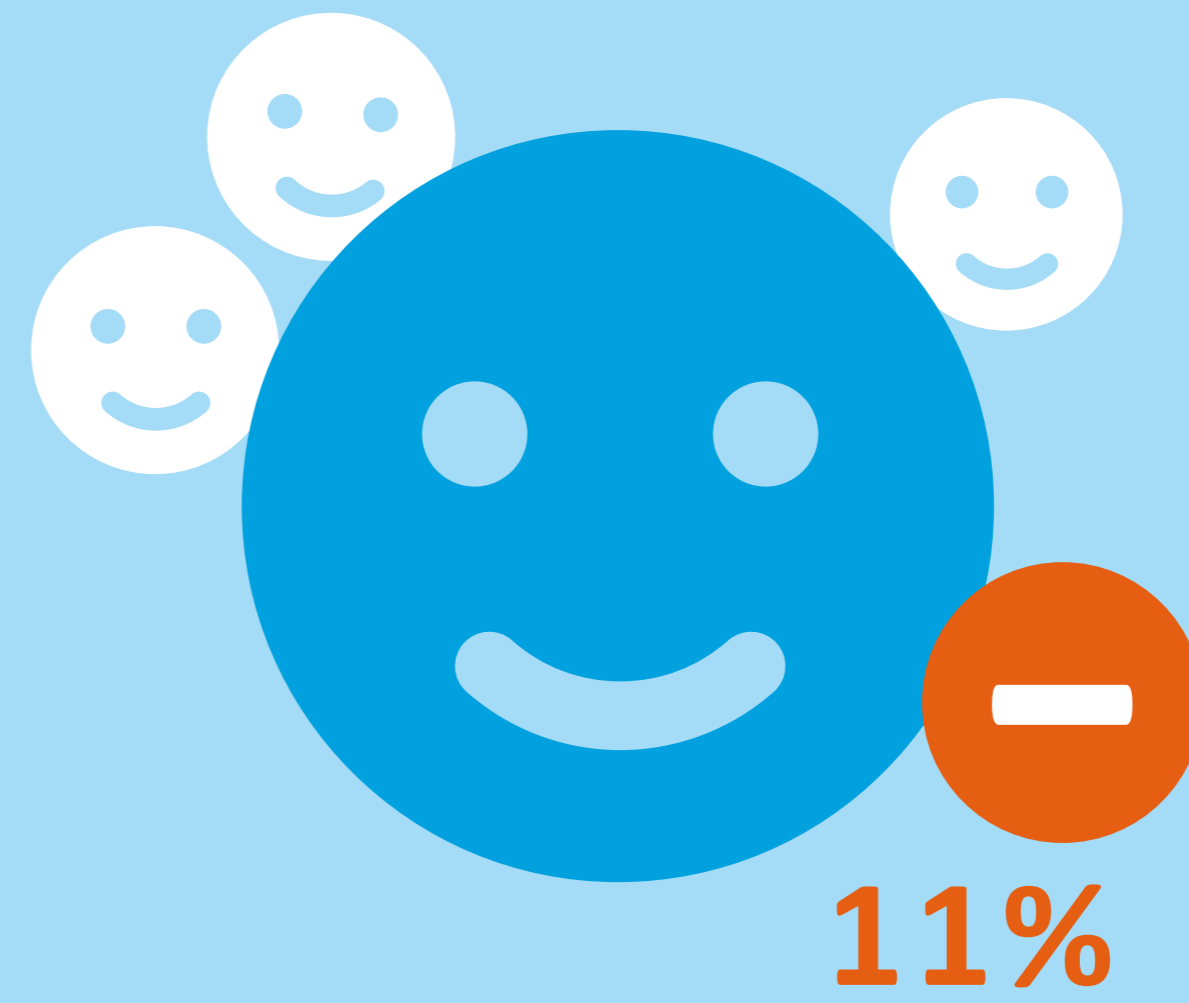


PROBLEMATIEK VAN DE LEERLINGEN DIE KOV/MAATWERK VOLGEN

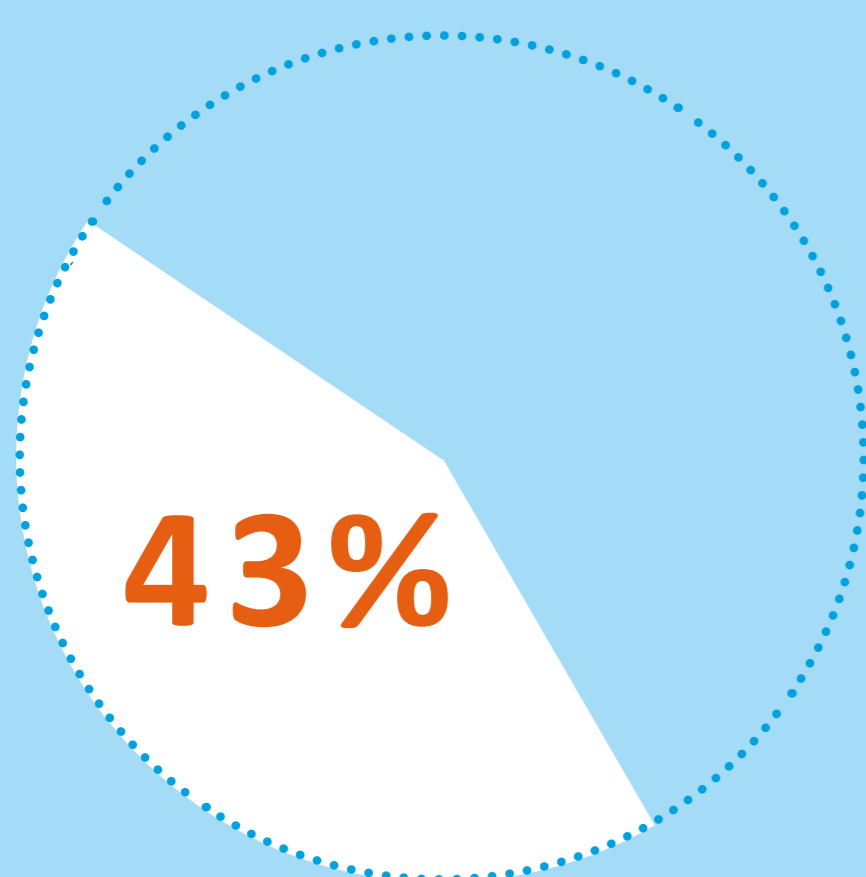
EMOTIONEEL WELBEVINDEN



SOCIALE INCLUSIE IN DE KLAS

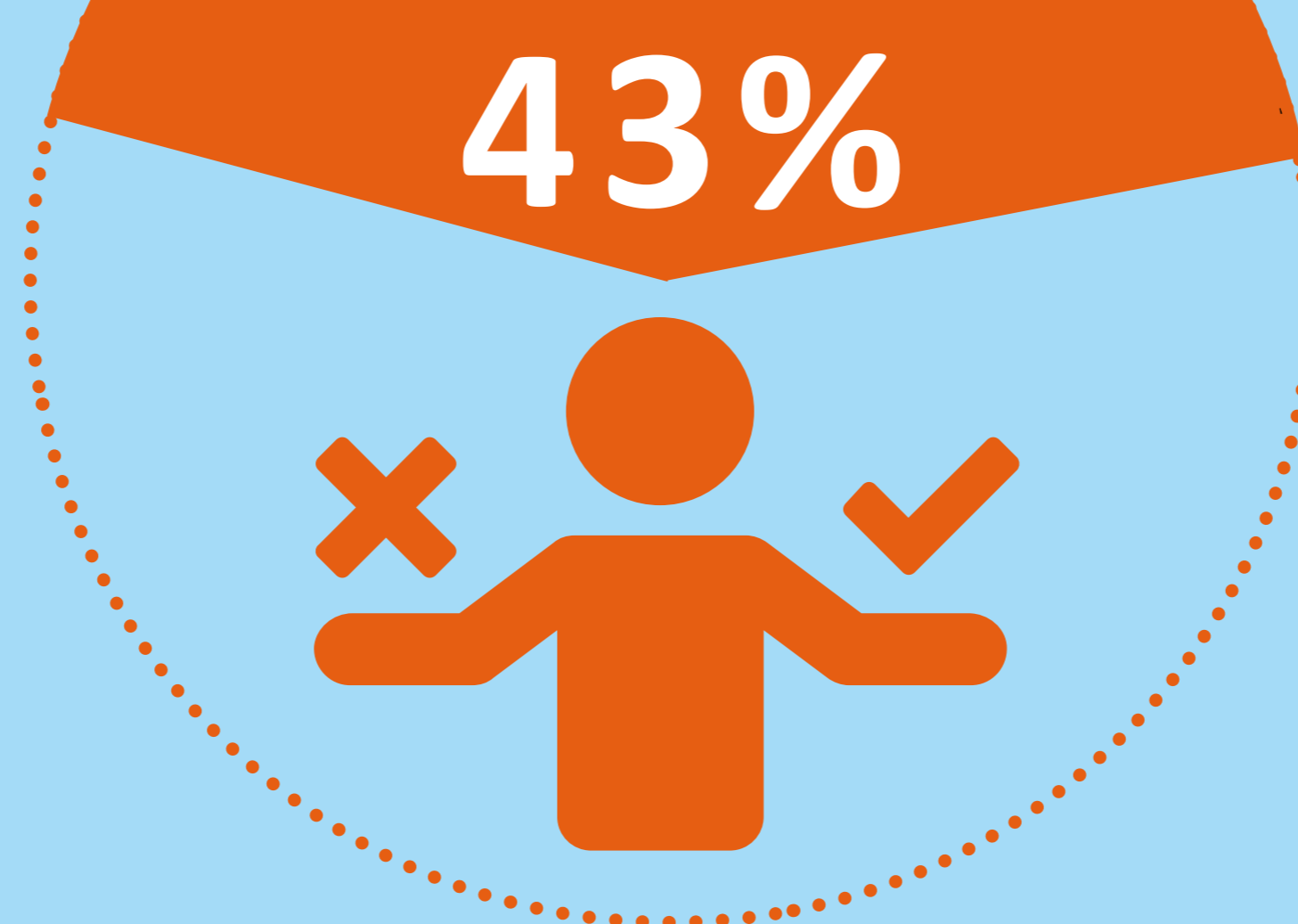


GEDRAGSREGULATIE



Inhibitie, flexibiliteit,
emotieregulatie,
gedragsevaluatie

EXECUTIEVE VAARDIGHEDEN

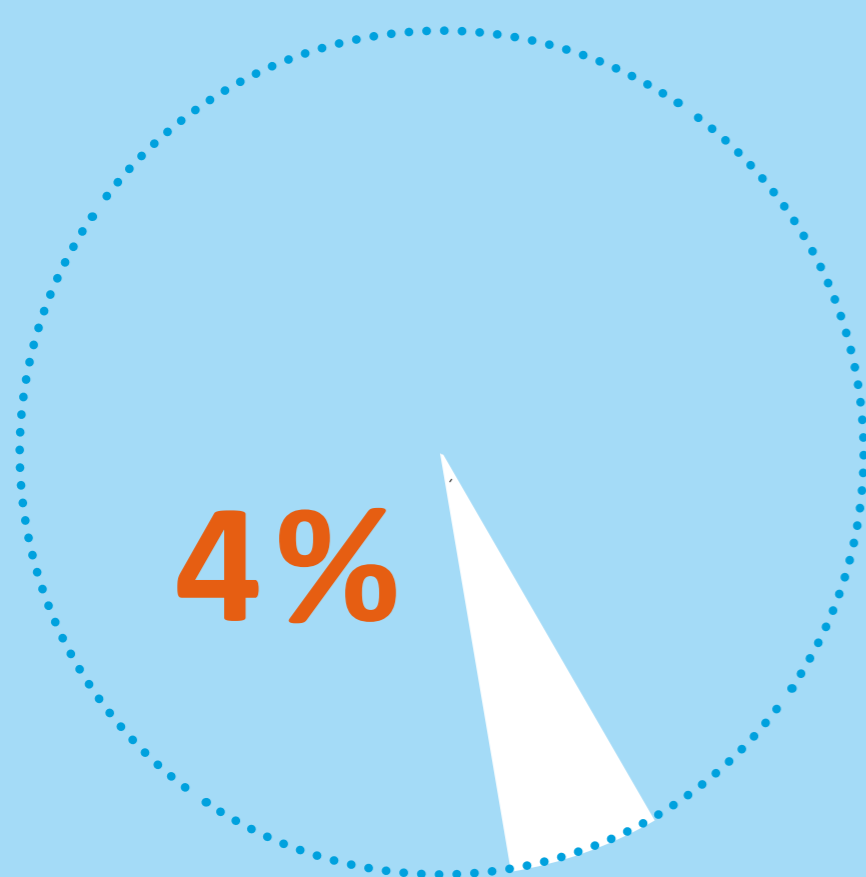


METACOGNITIE:



Werkgeheugen,
plannen & organiseren,
ordelijkheid & netheid,
taken afmaken

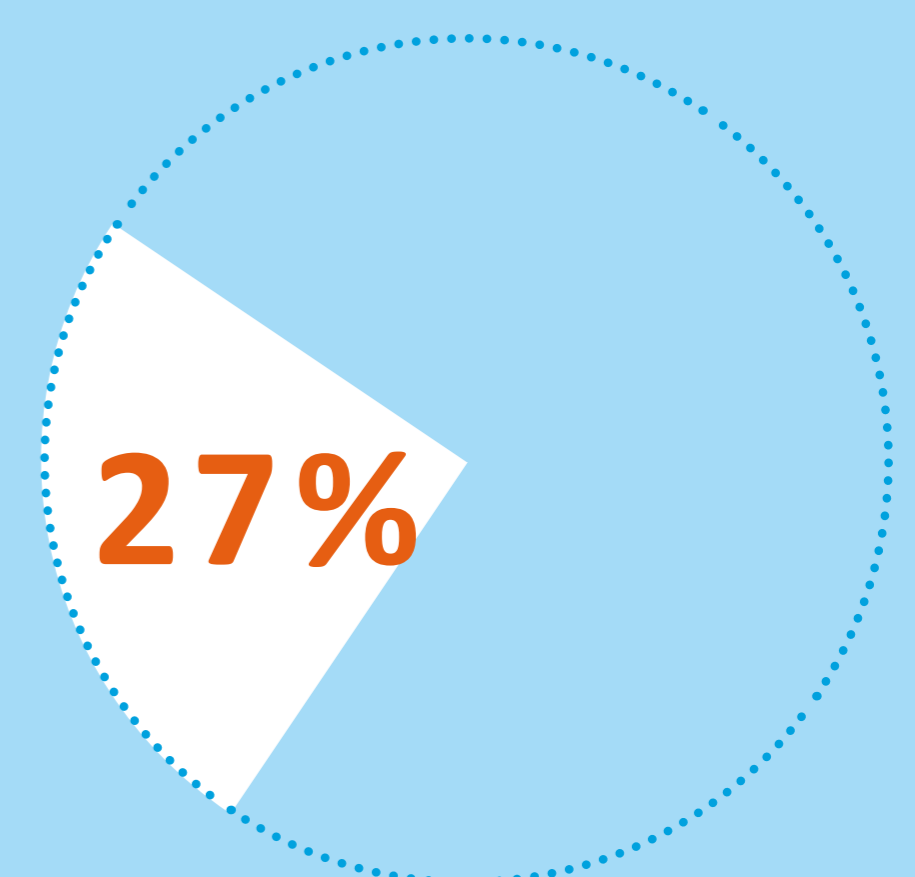
LEERVOORWAARDEN



Motivatie,
taakgerichtheid,
concentratie,
planmatigheid,
werktempo, volharding

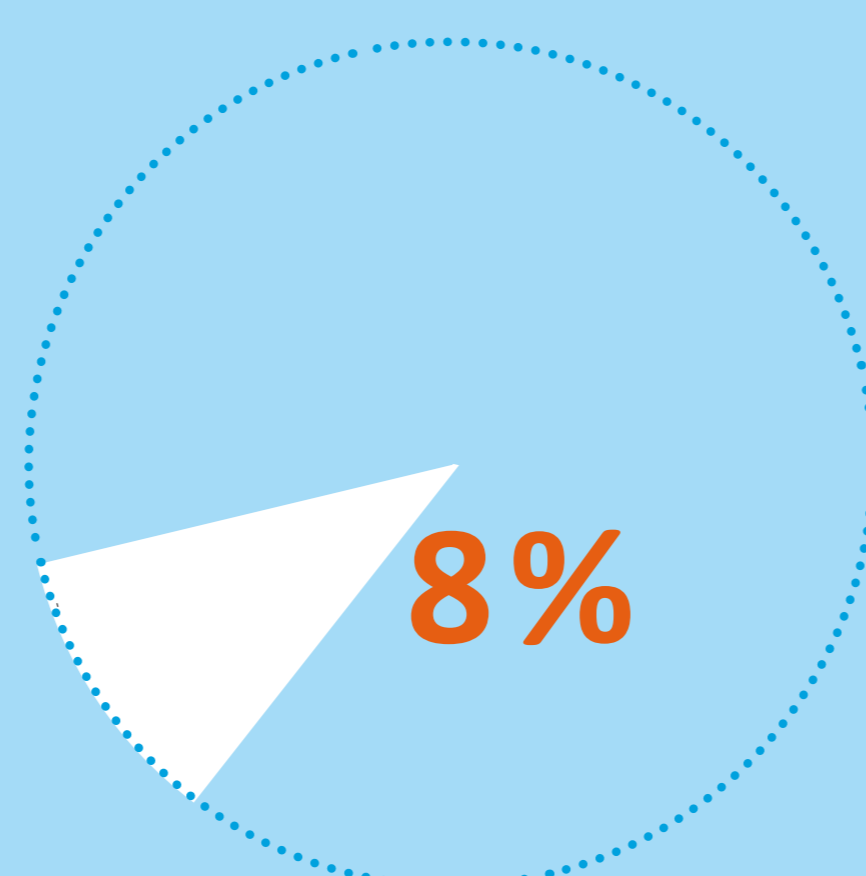


SOCIALE INBEDDING



Sociale positie,
sociale oriëntatie

RELATIES



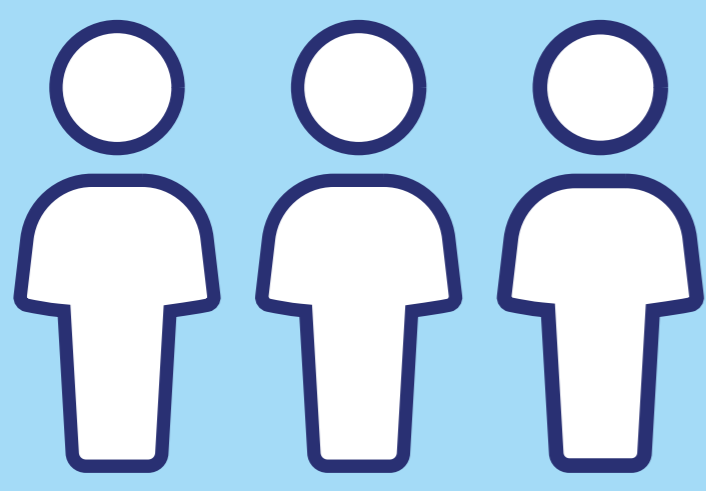
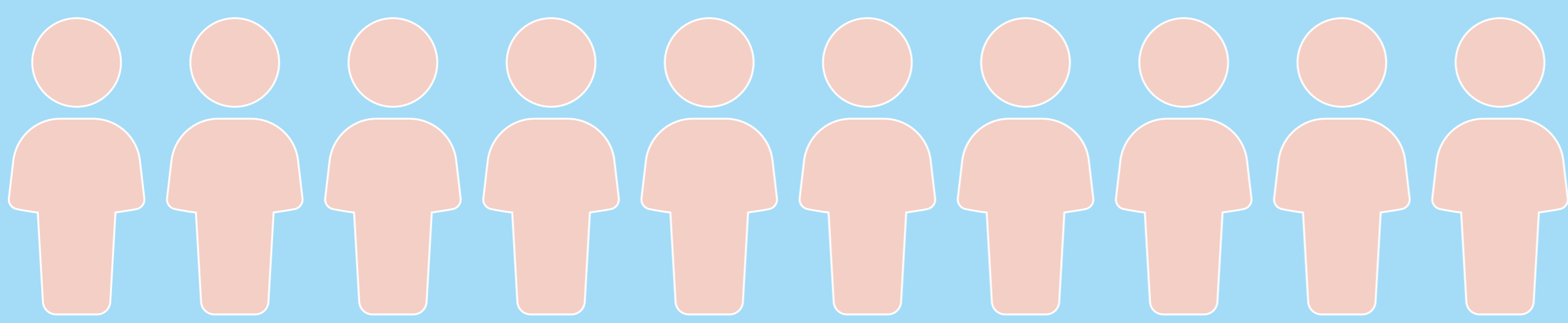
Leerkracht,
medeleerlingen

Scan de QR-code
voor het volledige rapport



DOOR- EN UITSTROOM

VAN DE LEERLINGEN DIE KOV/MAATWERK VOLGEN



Scan de QR-code voor het volledige rapport

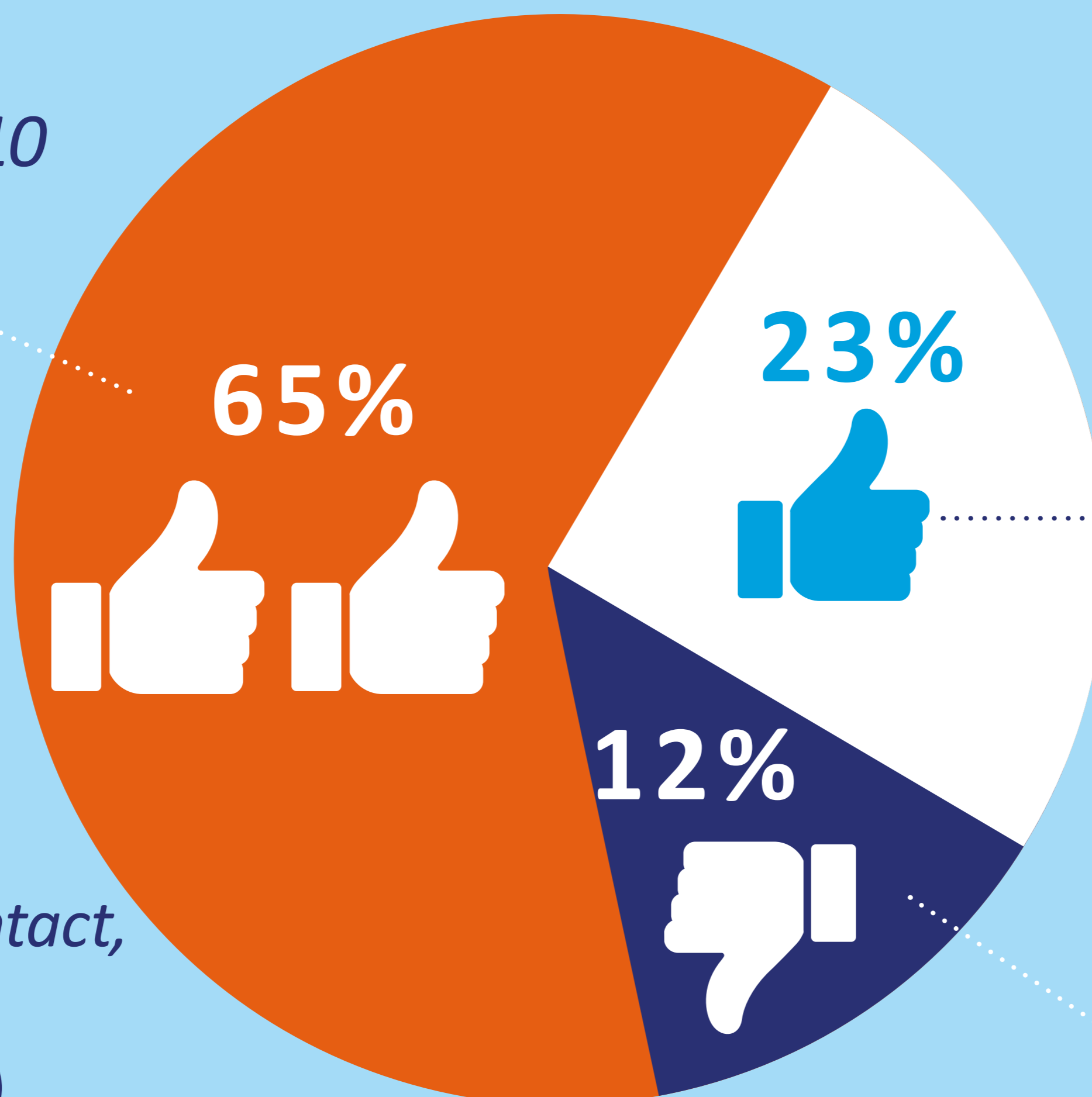


ERVARINGEN VAN LEERLINGEN

Zeer goed
rapportcijfer 8-10

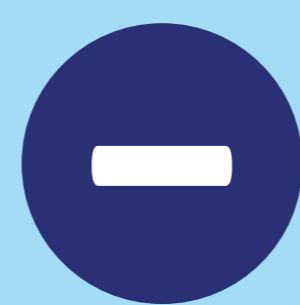


- Begeleider (persoonlijk contact, gezien worden, bereikbaarheid)
- Ondersteuning op leergedrag
- Ruimte
- Schoolgang behouden
- Schakel tussen leerlingen en reguliere klas/docent
- Aanpassing programma
- Sociale contact met andere KOV-leerlingen



(ruim) **Voldoende**
rapportcijfer 6-8

Onvoldoende
rapportcijfer 3-5



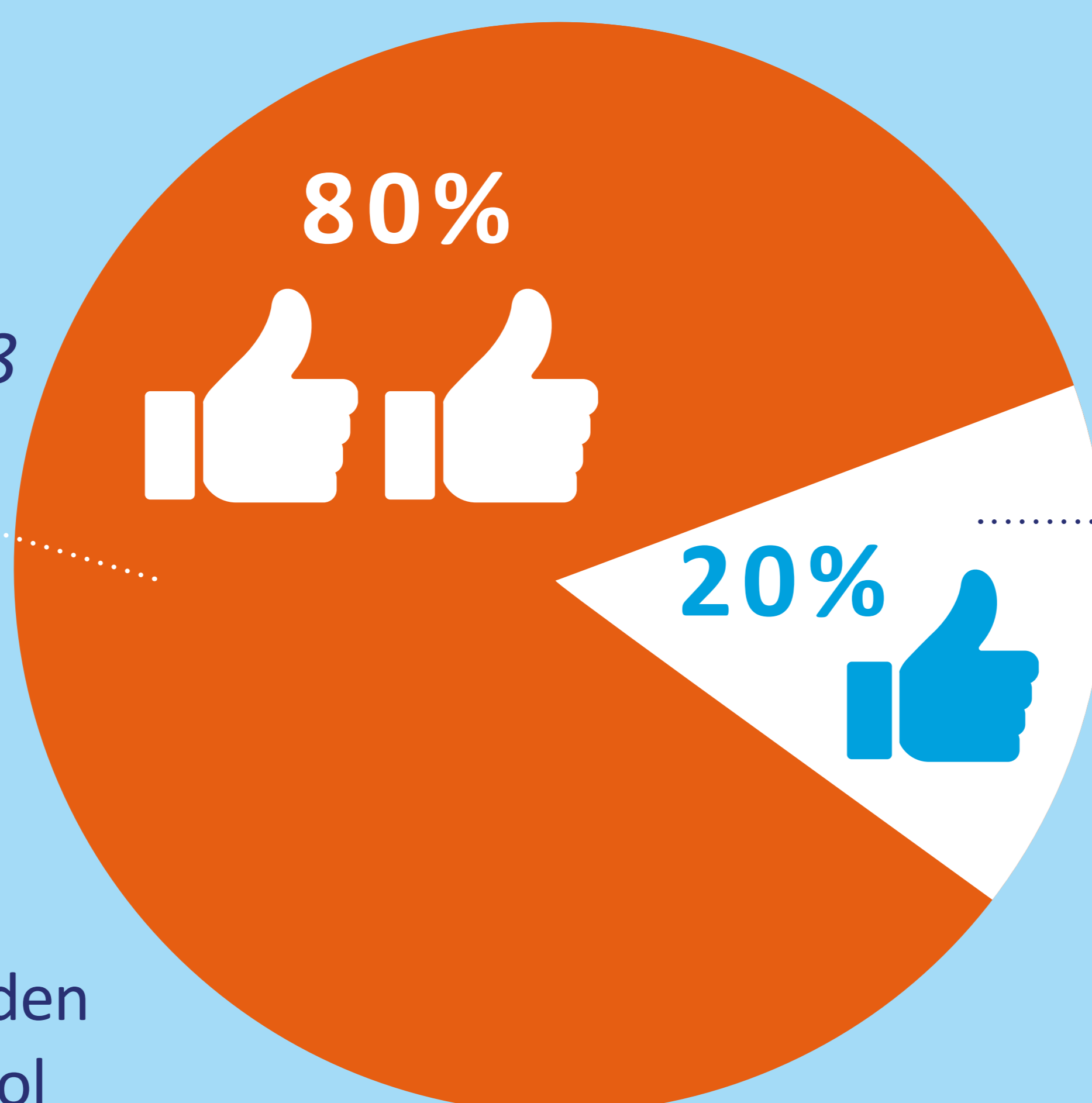
- Begeleiding heeft soms te weinig tijd
- De ruimte (te vol, te klein, te rumoerig)
- Integratie met reguliere klas
- Leerlingen hadden eerder KOV/maatwerk willen ontvangen

ERVARINGEN VAN ONDERWIJSPROFESSIONALS

Goed
rapportcijfer 7-8



- Leerlingen worden binnen de school gehouden
- De leerling wordt gezien
- Er is een prikkelarme, veilige plek
- Samenwerking ouders
- Samenwerking docenten
- Aanwezige expertise



Voldoende
rapportcijfer 6



- Structuur
- Integratie met reguliere klas
- Gebrek aan geschikte ruimte
- Bemensing
- Te hoge verwachtingen ouders
- Te zware ondersteuningsbehoefte sommige leerlingen

Scan de QR-code
voor het volledige rapport

