

De grensoverschrijdende arbeidsmarkt:

Voorbij de romantiek

Dr. Arjen Edzes

University of Groningen, Department of Economic Geography, PO Box 800, 9700 AV Groningen

a.j.e.edzes@rug.nl

Provinciale Staten Drenthe, Provinciehuis Drenthe

9 maart 2016

Ro-man-tiek (Van Dale)

1. Richting in de Europese kunst (eind 18e en eerste helft 19e eeuw) waarbij gevoel en verbeelding op de voorgrond treden
2. Gevoelige en dromerige sfeer

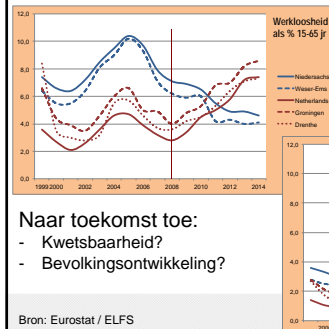
Hoe ziet die romantiek er uit?

1. Economische kansen die nu niet worden benut
2. Opvangen gevolgen van regionale bevolkingsdynamiek
3. Duitsland is 'beter' in het beroeps onderwijs (op vakmanschap gericht, sociale verhoudingen)
4. Duitse cultuur is meer ondernemings- en innovatiegericht
5. 'Wij' hebben werklozen, 'zij' hebben vacatures? Win-win!

Maar is dat nou zo?

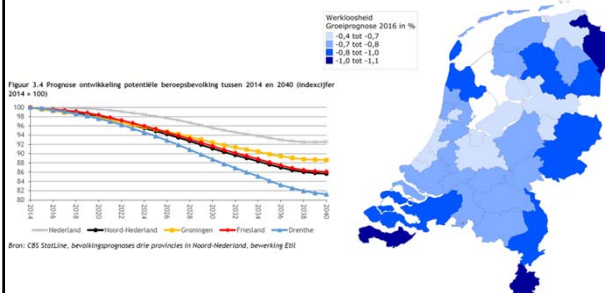
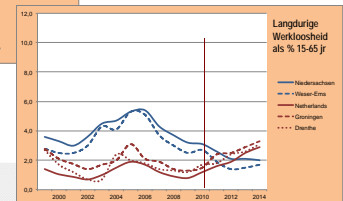
Komt de liefde wel van twee kanten?

Ontwikkeling (langdurige) werkloosheid 1999-2014.



Naar verleden toe:

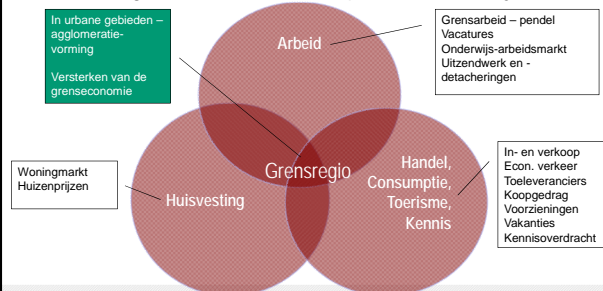
- Verklaring?
- Lonen / arbeidsproductiviteit / Crisisbestendige sectoren?
- Structureel of conjunctureel?

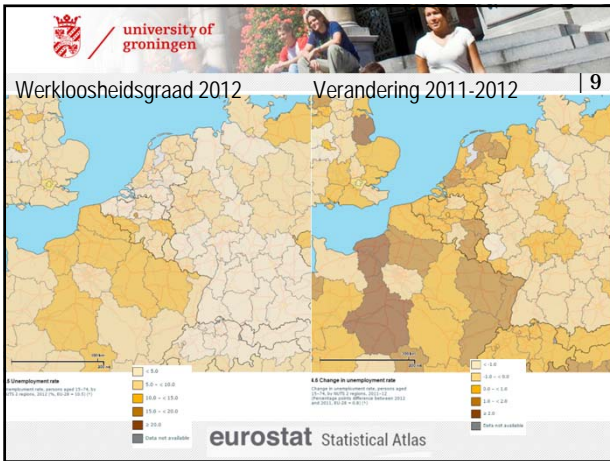
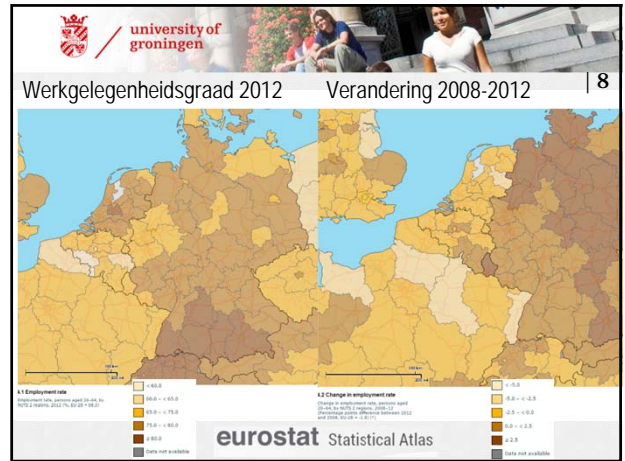
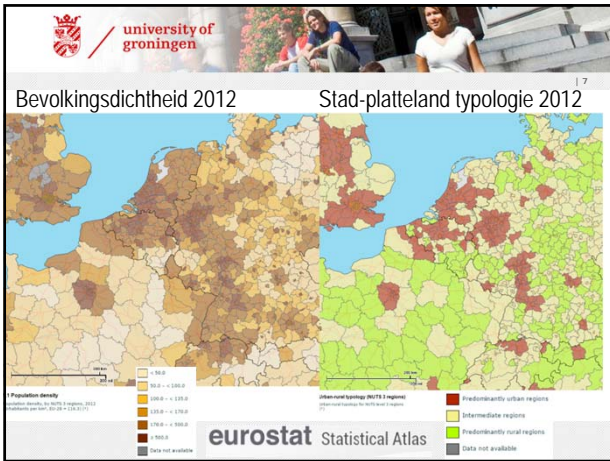


Etil (2015) Noordelijk onderzoek arbeidsmarkt.

Bron: Rabobank (2015) Regionaal Economische prognoses 2016.

Grensregio's kennen een complex interactie-systeem

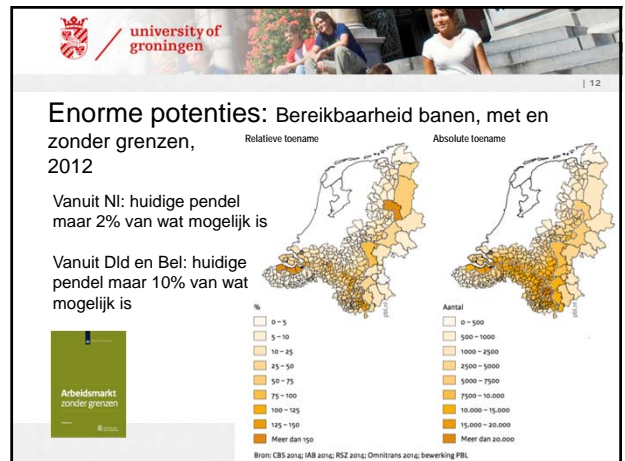
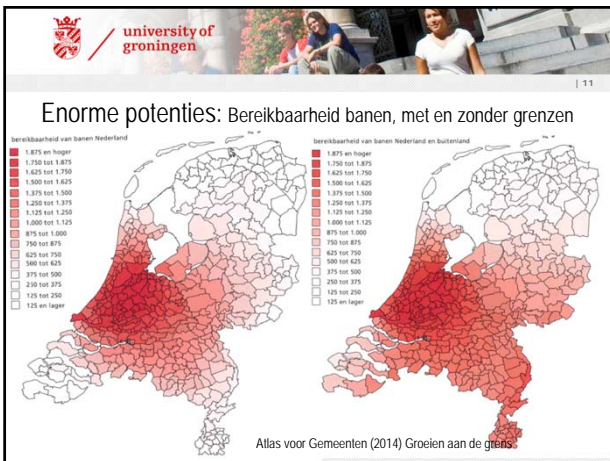




university of groningen

Verschillende perspectieven

- Individuele versus regionale perspectieven: Wat beweegt mensen en wat levert het hen op? Potentie en impact voor regio's
- Neo-klassieke economische perspectieven versus sociologische-constructivistische ideeën. Wat domineert het patroon? Economie (lonen, baankansen) of cultuur (familiariteit, taal)
- Complexe interacties tussen arbeids- en huizenmarkt

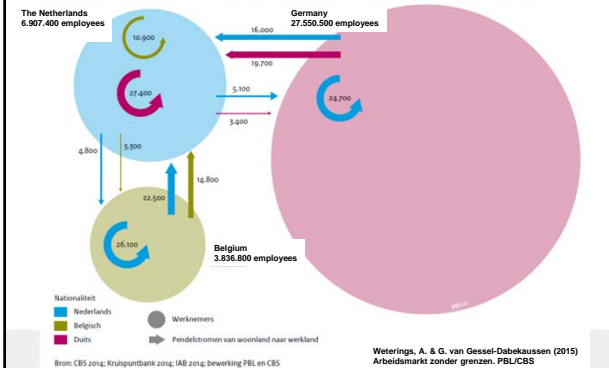


Het probleem met de 'enorme potenties'

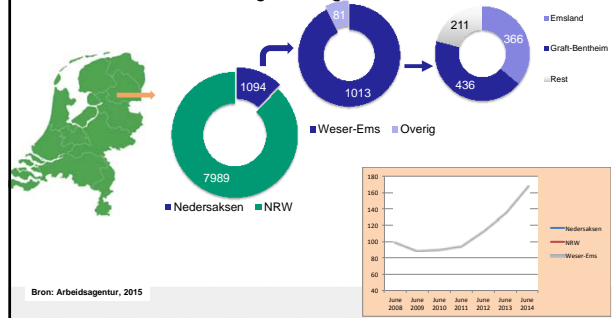
1. Het schetst een ideale wereld – niet een echte wereld, het belooft kansen die er wellicht helemaal niet zijn
 - Bereidheid te reizen?
 - Past vraag en aanbod op elkaar?
 - Zoekgedrag, wervings- en selectiegedrag?
 - Institutionele en culturele verschillen (die obstakels kunnen zijn)
2. Sturen (ongericht) beleidsinterventies
 - Op basis van welke probleemstelling?
 - Creëren bestuurlijke en beleidsmatige drukte

Het probleem met de 'enorme potenties'

3. Data-kwesties bemoeilijken inzicht in economische verkeer en pendelgedrag
 - Mensen, handel en financieel kapitaal 'verdwijnen' in nationale registraties wanneer we de grens oversteken
 - Problemen van definities en concepten (pendel? werkloosheid? vacatures?)
 - Lastig om grip de zaak te krijgen



Pendel naar Duitse grensregio's, 2014



En wat nu...?

1. Heeft de pendel een relatie met actuele arbeidsmarkt vraagstukken?
2. Wat is de kwalitatieve aansluiting tussen vraag en aanbod?
3. Zijn er gevaren voor verdringing?
4. Wat beweegt werkzoekenden? Wat beweegt werkgevers?
5. Resultaat van beleidsinspanningen?

Conclusies (1)

1. Pendelstromen zijn laag, maar snel groeiend in Noord-Nederland
2. Inkomende pendel is (veel) hoger dan de uitgaande pendel
3. Hoog aandeel van woonmigratie in de inkomende pendel
4. Hoe zit het nou met de vraag op de arbeidsmarkt?



Conclusies (2)

1. Noodzaak voor empirische basis voor grensarbeid
2. Wees realistisch over (de noodzaak voor en effectiviteit van) beleidsinterventies.
 1. We weten nauwelijks (nog) wat werkt, voor wie, onder welke omstandigheden.
 2. Noodzaak voor evidence-based evaluaties en monitoring
3. Beschouw grensoverschrijdende arbeidsmarkt als één functionele arbeidsmarkt, niet als éénrichtingsverkeer



Dank voor uw aandacht



DAGBLAD OP NOORDEN
 10 maart 2019, pag. 26
 ACHTERGROND

Export van werkloosheid

Nieuw project: werkworkeenden uit de Nederlandse grensregio's moeten aan de slag in Duitsland of België. Wetenschappers hebben ernstige twijfels over de kans op succes.

10 miljoen euro

'Werk vinden over de grens is een illusie'

Woonwinsten en grensoverstappers

De percentages

Land	Werkloosheidsgraad
Nederland	6,1%
Duitsland	5,2%
België	7,5%